

optický převodník koncentrace O₂ rozpuštěného až v kapalinách



VÝHODY:

- dva výstupy 4 ... 20 mA (nebo 0 ... 5 V): koncentrace a nasycení
- plně tlakově a teplotně kompenzované měření
- kalibrace při mnoha použitích pouze 1-krát ročně!
- není potřebné zajištění proudění

GODOX-200-ST

obj. č. 608019

optický převodník koncentrace O₂, pro univerzální použití, nerezový

GODOX-200-PS

obj. č. 608020

optický převodník koncentrace O₂, pro trvalé měření v mořské vodě

Všeobecně:

Optický převodník koncentrace kyslíku GODOX-200 je robustní přístroj pro trvalé a bezúdržbové použití. Ve srovnání s elektrochemickými senzory nepotřebuje žádný elektrolyt, jelikož měření je prováděno fluorescenční metodou. Díky tomuto principu měření v kombinaci s automatickou kompenzací okolního tlaku a teploty se jedná o bezúdržbový přístroj ideální pro trvalé měření. Měření lze provádět až do hloubky 30 m. Životnost vyměnitelné membrány se pohybuje na úrovni 2 roků.

Technické údaje:

Měřicí rozsahy (oba lze současně používat):

koncentrace kyslíku:	0 ... 20 mg/l (=ppm)
nasycení kyslíkem:	0 ... 200 % O ₂
výstupní signál:	každý 4 ... 20 mA nebo 0 ... 5 V (přepínatelný)
přesnost:	±0,1 mg/l pod 1 mg/l, ±0,2 mg/l přes 1 mg/l
reakční čas T ₉₀ :	< 30 s
provozní teplota:	0 ... +65 °C
Napájení:	5 ... 15 V DC, ~ 160 mA

Materiál:

pouzdro:	PVC / nerezová ocel, volba „marine“: PVC
membrána:	PET

Rozměry snímače:

délka:	225 mm
motážní délka:	70,5 mm
průměr:	42,1 mm
motážní průměr:	28,0 mm
procesní připojení:	1" NPT vpředu / vzadu (jiné na dotaz)

Elektrické připojení:

volné konce vodičů:	č. barva	popis
	1 červená	napájení +
	2 černá	napájení -
	3 zelená	výstup koncentrace O ₂
	4 bílá	výstup nasycení O ₂

Délka kabelu:

Délka kabelu:	5 m
---------------	-----

Rozsah dodávky:

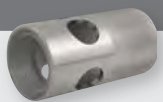
Rozsah dodávky:	převodník (složený ze snímače a vyhodnocovací elektroniky spojené kabelem) krytka pro skladování
-----------------	--

Volby:

délka kabelu 10 m	
délka kabelu 15 m	
délka kabelu 30 m	

Příslušenství:

- GSKA 200**
obj. č. 607992
ochranná krytka z nerezové oceli (mechanická ochrana)
- EMS 200**
obj. č. 607990
náhradní membránový set
- GNG 12/300**
obj. č. 600274
síťový zdroj



převodník pH s displejem

VÝHODY:

- automatická nebo manuální teplotní kompenzace
- možnost připojení externího snímače teploty Pt1000

S GALVANICKÝM
ODDĚLENÍM



GPHU 014 MP-BNC

obj. č. 601985

převodník pH s displejem, bez elektrody, připojení BNC

GPHU 014 MP-Cinch

obj. č. 601989

převodník pH s displejem, bez elektrody, připojení Cinch

Technické údaje:

Měřicí rozsah:	0,00 ... 14,00 pH
Přesnost:	0,02 pH ±1 číslice (při jmenovité teplotě = 25 °C)
Výstupní signál:	4 - 20 mA (2-vodič), standard 0 - 10 V (3-vodič), za příplatek
Galvanické oddělení:	vstup galvanicky oddělen
Napájecí napětí:	12 ... 30 V DC (při volbě 0-10 V: 18 ... 30 V DC)
Odpor smyčky (4-20mA):	R _A [Ω] ≤ (U _v [V] - 12 V) / 0,02 A
Povolená zátěž (0-10V):	R _L > 3000 Ω
Elektroda:	libovolná pH elektroda z našeho programu (není součástí dodávky!)
Vstupní odpor:	10 ¹² Ω
Připojení elektrody:	zásuvka BNC nebo Cinch
Teplotní kompenzace:	-30 ... +150 °C, pomocí tlačítek manuálně nastavitelná nebo automatická externím snímačem Pt1000
Kalibrace:	pomocí 3 tlačítek na panelu a integrovaného LCD
Připojení snímače teploty:	2 x zdička pro banánky Ø 4 mm, pro snímač Pt1000
Displej:	~ 10 mm vysoký, 4-místný LCD
Pracovní teplota:	0 ... +50 °C (elektronika)
Skladovací teplota:	-20 ... +70 °C
Elektrické připojení:	úhlový konektor dle EN 175301-803/A (IP65)
Pouzdro:	ABS, IP65 s výjimkou připojovací zásuvky elektrody a teplotního snímače (úplně krytí IP65 - na dotaz)
Rozměry:	82 x 80 x 55 mm (š x v x h)
Upevnění:	nástěnná montáž pomocí upevňovacích otvorů (přístupné po sejmutí krytu převodníku), rozteč otvorů: 70 x 50 mm (š x v), upevňovací šrouby: max. Ø 4 mm

Volby:

- V2:**
výstupní signál 0 ... 10V
- MB...:**
nižší rozpětí měřicího rozsahu (uveďte v objednávce) (např.: 2,00 ... 10,00 pH)

Příslušenství:

- GTF 2000-B-WD**
obj. č. 601884
snímač teploty Pt1000, vodotěsné provedení, 2 banánky Ø 4 mm
- GE 100-BNC**
obj. č. 600704
standardní pH elektroda, konektor BNC (lze doplnit o závitový adaptér PG 13,5)
- GE 100-Cinch**
obj. č. 600702
standardní pH elektroda, konektor Cinch (lze doplnit o závitový adaptér PG 13,5)
- GE 117-BNC**
obj. č. 600730
pH elektroda s integrovaným snímačem Pt1000
1 x konektor BNC a 1 x banánek Ø 4 mm, včetně závitů PG 13,5, odolná tlaku do 6 bar
- GE 173-BNC**
obj. č. 600735
procesní pH elektroda pro trvalé použití
konektor BNC, včetně závitů PG 13,5, odolná tlaku do 6 bar
- GE 173-Cinch**
obj. č. 600734
procesní pH elektroda pro trvalé použití
konektor Cinch, včetně závitů PG 13,5, odolná tlaku do 6 bar
- GAK 1400**
obj. č. 603523
pracovní a kalibrační sada (viz strana 53)

další pH elektrody a příslušenství viz strany 55/56, snímače Pt1000 strany 14/15 a od 188