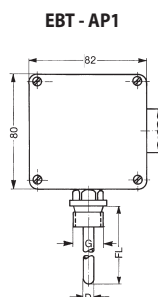
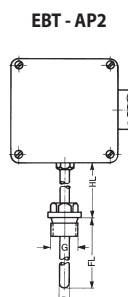
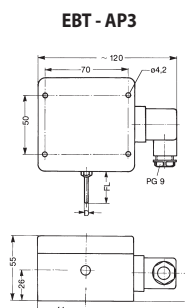
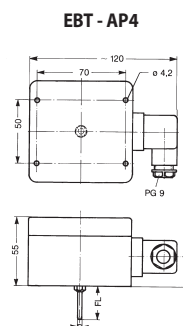
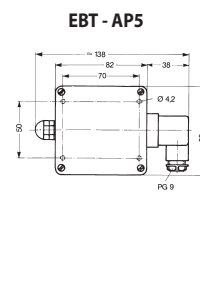


## EASYBUS SENZOROVÉ MODULY PRO MĚŘENÍ TEPLoty

E.A.S.Y.BUS  
MODULEBT - AP1  
vodotěsný,  
stupeň krytí IP 65standard:  
G = 1/2"  
FL = 100 mm  
D = 6 mmstandard:  
G = 1/2"  
HL = 50 mm  
FL = 100 mm  
D = 6 mmstandard:  
FL = 50 mm  
D = 3 mmstandard:  
FL = 100 mm  
D = 6 mm**EBT-AP1**

EASYBus sensorový modul teploty (měřicí rozsah: -50,0 ... +150,0 °C)

**EBT-AP2**

EASYBus sensorový modul teploty (měřicí rozsah: -50,0 ... +400,0 °C)

**EBT-AP3**

EASYBus sensorový modul teploty (měřicí rozsah: -50,0 ... +150,0 °C)

**EBT-AP4**

EASYBus sensorový modul teploty (měřicí rozsah: -50,0 ... +150,0 °C)

**EBT-AP5**

EASYBus sensorový modul teploty (měřicí rozsah: -199,9 ... +650,0 °C)

**EBT-SHUT**

EASYBus sensorový modul pro měření teploty s ochranným krytem proti povětrnostním vlivům (měřicí rozsah: -25,0 ... +80,0 °C)

**Konstrukční provedení:**

<b>EBT-AP1:</b>	se závitem „G“ pro přímou montáž
<b>EBT-AP2:</b>	pro vysoké teploty, závít „G“ odsazen od pouzdra o ochlazovací jímku „HL“
<b>EBT-AP3:</b>	pro přímou montáž na stěnu ve venkovním nebo vnitřním prostoru (pro venkovní prostředí doporučujeme volbu -LACK)
<b>EBT-AP4:</b>	kanálové provedení - jímka snímače vychází ze středu dna pouzdra elektroniky
<b>EBT-AP5:</b>	modul pro externí snímače, snímač je propojen s pouzdrem elektroniky pomocí kabelu, použití pro již zabudované snímače Pt1000 nebo pro případy, kdy musí být snímač oddělen (např. velmi vysoká teplota okolí)
<b>EBT-SHUT:</b>	bez vyobrazení; viz následující strana

jiné konstrukční provedení snímačů na dotaz!

**Technické údaje:****Měřicí rozsah:**

<b>AP1, AP3, AP4:</b>	-50,0 ... +150,0 °C popř. -58,0 ... +302,0 °F
<b>AP2:</b>	-50,0 ... +400,0 °C popř. -58,0 ... +752,0 °F
<b>AP5:</b>	-199,9 ... +650,0 °C popř. -199,9 ... +999,9 °F
<b>SHUT:</b>	-25,0 ... +80,0 °C popř. -13,0 ... +176,0 °F

**Senzor:** odporový senzor Pt1000 podle ČSN IEC 751**Rozlišení:** 0,1 °C / 0,1 °F**Přesnost (elektronika):** ±0,2 % z MH ± 0,2 °C (při jmenovité teplotě = 25 °C)**Přesnost senzoru:** (Pt1000)**standard:** třída B: ±0,3 °C při 0 °C**volba:** 1/3 třídy B: ±0,1 °C při 0 °C**Elektrické připojení:** úhlovým konektorem dle EN 175301-803/A (IP 65), výstup: 2-vodičové vedení, připojení nezávislé na polaritě, průřez vodičů max. 1,5 mm<sup>2</sup>**Připojení snímače:** 2-vodičové připojení možné (např. provedení EBT - AP5)**Pracovní teplota (elektronika):** -25 ... +70 °C**Montážní poloha:** libovolná**Upevnění:** pomocí šroubení nebo upevňovacích otvorů v pouzdrů (přístupné po sejmutí víka pouzdra)**rozteč otvorů:** 50 x 70 mm**upevňovací šrouby:** maximální Ø 4 mm**Montáž senzoru:** senzory jsou instalovány do jímky izolované**Typy závitů G:** 1/2" (standard), materiál V4A**Pouzdro:** z nárazuvzdorného plastu ABS, stupeň krytí: IP 65**Rozměry:** 82 x 80 x 55 mm (Š x V x H)**Rozsah dodávky:** přístroj, návod k obsluze

EBT - [1] - [2] - [3] - [4] - [5] - [6] - [7]

Greisinger	
1.	Provedení
	AP1 se závitem, bez ochlazovací jímky snímače
	AP2 se závitem, s ochlazovací jímku snímače
	AP3 pro přímou montáž na stěnu ve venkovním nebo vnitřním prostoru
	AP4 kanálové provedení
	AP5 pro připojení externího snímače
	SHUT s ochranným krytem proti povětrnostním vlivům, vč. „-LACK“
	AP pouze deska elektroniky
2.	Délka jímky snímače
	Žádná, platí pro provedení -SHUT
	050 50 mm, standard u AP3
	060 60 mm
	100 100 mm, standard u AP1, AP2, AP4
	150 150 mm
	250 250 mm
3.	Délka ochlazovací jímky snímače
	050 50 mm
4.	Průměr jímky snímače
	03 Ø 3 mm, standard u AP3
	04 Ø 4 mm
	05 Ø 5 mm
	06 Ø 6 mm, standard u AP1, AP2, AP4
	08 Ø 8 mm
5.	Závít
	G1 G 1/2"
6.	Volby
	LACK oboustranně lakované desky elektroniky
	VO LCD displej, vysoký 10 mm
7.	Měřicí rozsah
	-25 ... +85 °C
	MB1 -50 ... +150 °C
	MB2 -50 ... +400 °C
	MB3 -199,9 ... +650 °C