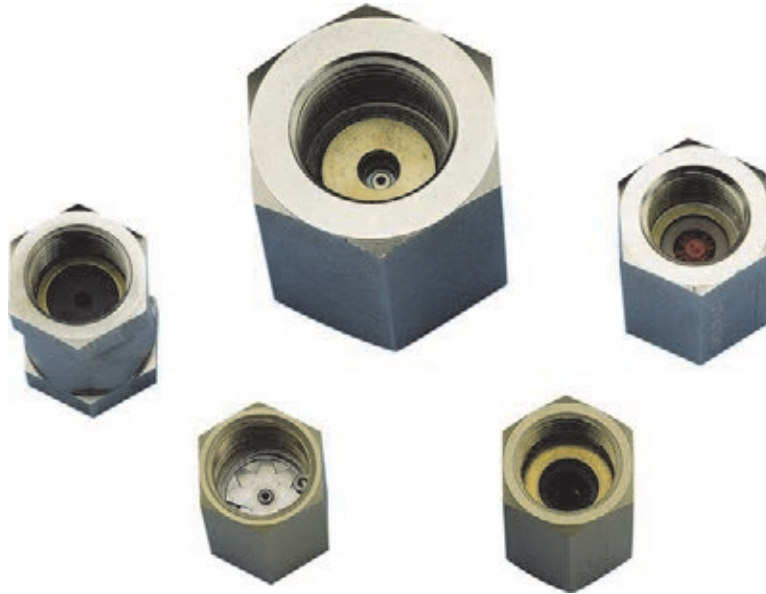


Durchfluss - Blende / Begrenzer



Merkmale

System	Durchfluss - Blende Begrenzer
Nennweiten	DN 15..80
Regelmenge	0,5..210 l/min
Medien	Wasser Öle
Druckfestigkeit	Max. 200 bar
Temperatur	0..+300 °C

Einsatzgebiete

- Zentraleinspeisung
- Wasseraufbereitung
- Bewässerung
- Sanitärinstallation

Produktinformation

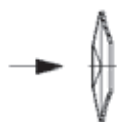
Durchfluss - Blende / Begrenzer

Funktion und Vorteile

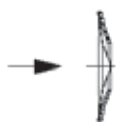
Das Medium erzeugt einen Differenzdruck an der Blende der dazu führt, dass Metall- oder Elastomerelemente zusammengedrückt werden. Dadurch tritt eine Querschnittsverengung ein, die den Durchfluss auf einen fixen Wert begrenzt.

Edelstahlblende

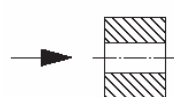
Elastomerblende



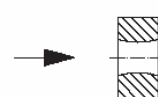
1 bar



8 bar








1 bar



8 bar

Geräteübersicht

Gerät	Nennweite	Anschluss	Regelmenge l/min	Werkstoffe		Druckfestigkeit in bar	Medientemperatur	Medium	Seite	
				Gehäuse	Blende					
KM-...G		DN 15..20	Innengewinde G ¹ / ₂ ..G ³ / ₄	1..30	Messing oder Edelstahl	Edelstahl	PN 200	0..+300 °C	Wasser, Öle	3
KM-...A		DN 20..80	Außengewinde G ³ / ₄ A..G3A	1..210	Messing oder Edelstahl	Edelstahl	-	0..+200 °C	Wasser	4
WK		DN 15..25	Innengewinde G ¹ / ₂ ..G1	3..15	Messing oder Edelstahl	Elastomer	PN 100	0..+65 °C	Wasser	5
WP		DN 15	Innengewinde G ¹ / ₂	0,5..20	Messing	Elastomer	PN 16	0..+70 °C	Wasser	6
WT		DN 15	Innengewinde G ¹ / ₂	5..13,5	Messing	Elastomer	PN 100	0..+100 °C	Wasser	7

Irrtümer und technische Änderungen vorbehalten.