

Produktinformation

pH / Redox

**pH-Messumformer
 GPHU**



- Mit Vor-Ort-Anzeige und galvanischer Trennung
- Automatische und manuelle Temperaturkompensation
- 2-Punkt-Kalibrierung

Merkmale

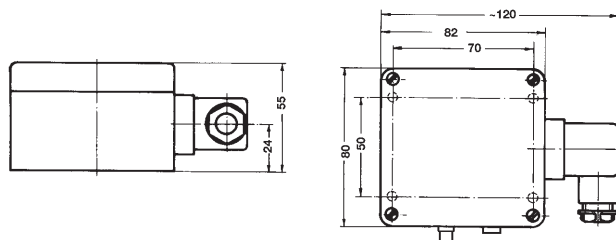
Anwendung findet der GPHU bei Regel-, Mess- und Überwachungsaufgaben z.B. in der Umwelt- und Medizintechnik.

Für den GPHU kann jede Standard-pH-Elektrode verwendet werden, die wahlweise über eine BNC- oder Cinch-Buchse verfügt. Zudem verfügt der GPHU über zwei Bananenbuchsen, zur Verwendung eines Pt1000-Fühler für die Temperaturkompensation. Die Temperaturkompensation kann auch manuell über Tasten eingestellt werden.

Technische Daten

Messbereich	: 0,00..14,00 pH
Genauigkeit	: 0,02 pH ±1 Digit (bei Nenntemp. 25 °C)
Ausgangssignal	: 4..20 mA (2-Leiter) 0..10 V (3-Leiter)
Galv. Trennung	: Eingang galvanisch getrennt
Hilfsenergie	: 12..30 V DC bei 4..20 mA 18..30 V DC bei 0..10 V
Zulässige Bürde	: $R_A [\Omega] = (U_V [V] - 12V) / 0,02 A$
Zulässige Last	: $R_L > 3000 \Omega$
Elektrode	: jede Standard-pH-Elektrode geeignet keine pH-Elektrode im Lieferumfang
Eingangswiderstand	: $10^{12} \Omega$
Elektroden-Anschlussbuchse	: BNC / Cinch
Temp.kompensation	: -30..+150 °C, über Tasten manuell einstellbar oder automatisch mittels externem Pt1000 Fühler
Temp. Anschlussbuchse	: 2x Bananenbuchse Ø 4 mm, für Pt1000 Fühler
Anzeige	: 10 mm hohe, 4-stellige LCD-Anzeige
Elektrischer Anschluss	: Winkelstecker nach EN 175301-803/A,
Arbeitstemperatur	: 0..50 °C
Gehäuse	: ABS
Schutzklasse	: IP65 (Ausgenommen Elektroden- und Temperatur-Anschlussbuchsen)

Abmessung



Bestellschlüssel

GPHU14MP - 1. - 2. - 3.

1. Elektroden-Anschlussbuchse	
BNC	BNC-Buchse
CINCH	Cinch-Buchse
2. Ausgangssignal	
A1	4..20 mA
V2	0..10 V
3. Option	
00	ohne Option
MB	eingegter Messbereich (Bereich bitte gesondert angeben z.B.: 2,00..10,00 pH)

Bestellbeispiel:
 GPHU14MP-BNC-A1-00

Zubehör

GTF 2000 WD-B

Wasserdichter Pt1000-Temperaturfühler mit
 2 Bananenstecker Ø 4 mm, Messbereich: -20..+105 °C

GE 100

Standard-Elektrode, Cinch-Stecker
 Messbereich: 0..14 pH
 Temperaturbereich: 0..80 °C;
 > 200 µS/cm, nicht druckfest, 1 m Kabel

GE 100 BNC

Standard-Elektrode, BNC-Stecker
 (Technische Daten siehe GE 100)

GE 117

pH-Elektrode mit integriertem Pt1000-Sensor
 1x BNC-Stecker und 1x Bananenstecker Ø 4 mm
 sowie Gewinde PG 13,5 druckfest bis 6 bar

PG 13,5

Aufsteck-Gewindeadapter für drucklosen Einsatz,
 mit Außengewinde PG 13,5 (auf jede Elektrode aufsteckbar)

weiteres Zubehör auf Anfrage