

Produktinformation

Leitfähigkeit konduktiv

Leitfähigkeits-Messumformer inkl. Messzelle GLMU



- Vor-Ort-Anzeige der Leitfähigkeit und Temperatur
- Ausgangssignale frei skalierbar
- Temperaturkompensationsart wählbar

Merkmale

Anwendung findet der GLMU bei der Trinkwasser- und Gewässerüberwachung, Fischzucht, Aquaristik sowie bei Messung in verschmutzten Lösungen und Abwasser oder bei der Überprüfung von Neutralisationen.

Die 4-polige Messzelle des GLMU-400-MP ist aufgrund der Schmutzunempfindlichkeit besonders für den Einsatz für höhere Salzkonzentrationen geeignet.

Der GLMU verfügt über eine Vor-Ort-Anzeige der Leitfähigkeit und Temperatur. Das Ausgangssignal ist frei skalierbar und der Messbereich sowie die Temperaturkompensationsart kundenseitig wählbar.

Ausführungen

GLMU-200-MP	GLMU-400-MP
2-polige Leitfähigkeitsmesszelle kompakte, einfache Messzelle	4-polige Leitfähigkeitsmesszelle hochwertige, verschmutzungsunempfindliche Messzelle

Messbereiche	(Dezimalpunkt u. Auflösung kundenseitig wählbar. Angabe des min. und max. möglichen Messbereichs)	
Leitfähigkeit	0,0..200,0 µS/cm 0,0..200,0 mS/cm	0,0..200,0 µS/cm 0..500 mS/cm
Spez. Widerstand	5,0..100,0 kOhm*cm 50..1000 Ohm*cm	0,0..200,0 kOhm*cm 1..5000 Ohm*cm
TDS	0,0..200,0 mg/l 0..2000 mg/l	0,0..200,0 mg/l 0..200 g/l
Salinität	0,0..70,0	0,0..70,0
Temperatur	-5,0..+140,0 °C (Gerät) 0,0..80,0 °C (Messzelle)	

Messzelle : Leitfähigkeits-Messzelle mit Graphit-Elektrode und integriertem Temperatursensor. Zellkonstante ab Werk ermittelt und voreingestellt. Messzelle im bruchgeschütztem Kunststoffschaff, temperaturbeständig bis 80 °C, Ø 12 mm, Schaftlänge 120 mm, 1 m Anschlusskabel.

Genauigkeit
 Leitfähigkeit : ±0,5 % v. MW ±0,3 % FS
 Temperatur : ±0,2 °C ±1 Digit
 Messzellenanschluss : 7-polige Diodenbuchse
 Zellkonstante : K = 0,30..1,20 frei wählbar
 Temperaturkompensation

off : keine Kompensation
 Lin : lineare Kompensation (von 0,3..3,0 %/K)
 nLF : nichtlineare Kompensation für natürliche Wässer nach EN27888 (DIN 38404)

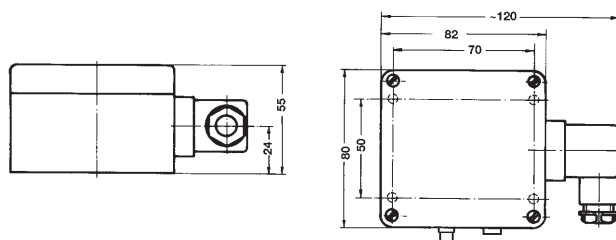
Ausgangssignal : 4..20 mA (2-Leiter)
 0..1 V oder 0..10 V (3-Leiter)

Hilfsenergie : 12..30 V DC bei 4..20 mA
 18..30 V DC bei 0..10 V

Zulässige Bürde : $R_A[\Omega] = (U_V [V] - 12V) / 0,02 A$
 Zulässige Last : $R_L > 3000 \Omega$

Anzeige : 10 mm hohe, 4-stellige LCD-Anzeige
 Elektrischer Anschluss : Winkelstecker nach EN 175301-803/A,
 Gehäuse : ABS
 Schutzklasse : IP65 (Ausgenommen Messzellenanschlussbuchse)

Abmessung



weiter nächste Seite

Technische Daten

	GLMU-200-MP	GLMU-400-MP
--	-------------	-------------

Produktinformation

Leitfähigkeit konduktiv

Bestellschlüssel

1. 2. 3.
GLMU - - MP - -

1. Messzelle	
200	2-polige Messzelle
400	4-polige Messzelle
2. Ausgangssignal	
A1	4..20 mA
V1	0..1 V
V2	0..10 V
3. Optionen	
00	ohne Option
LTG	Leitfähigkeits-Messzelle für organische Stoffe (Alkohol, Benzin, Diesel) bis max. 1000 µS/cm mit Glasschaft, unplatinert, 1,35 m PUR-Kabel
PG	Messzelle mit festem PG13,5 Gewinde für Druckanwendungen (bis max. 6 bar)

Bestellbeispiel:
GLMU-200-MP-A1-00

Zubehör / Ersatz

LFE 202

2-polige Ersatzmesszelle (für GLMU-200-MP)

LFE 200

4-polige Ersatzmesszelle (für GLMU-400-MP)

PG13.5

Aufsteck-Gewindeadapter für drucklosen Einsatz