

Produktinformation

Temperatur - Hygienic Design

Zubehör

GTL - Configuration tool

Anwendung für alle GTL mit integriertem Messumformer GTML1 / 2

Das GTL - Configuration tool besteht aus:

- **Software GTL - Configurator**
 Einstellen von Einheit, Auflösung, Messbereich, Filter, Ausgabe im Fehlerfall, etc.



- **GTL - Configuration adapter**
- **Anschlusskabel mit M12-Stecker**
- **Anschlusskabel mit losen Enden**
- **Anschlusskabel mit Krokodil-Klemmen**
- **GKK 252 Koffer**
 mit Noppenschaum Maße: 235 x 185 x 48 mm (B x H x T)
- **Betriebsanleitung**



Systemvoraussetzungen

32 oder 64 Bit Version von Windows XP SP3, Windows Vista, Windows 7, Windows 8 (nicht lauffähig unter Windows RT, auf ARM oder Intel Itanium basierten Windows-Systemen)

Zubehör

KM4P-GTL34

Anschlusskabel mit M12-Stecker zur Konfiguration von Temperatursensoren mit Doppel-Pt100 bei Ausführung 1 x Kabelanschluss M12-Stecker mit 2 x Messumformer

Klemmringverschraubung für GTL

GKEV-25/76

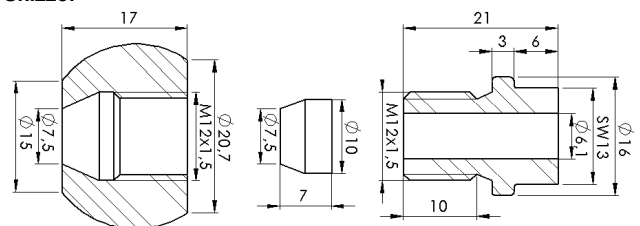


Kugelschweißmuffe für geeigneten Einbau bestehend aus Einschweißmuffe, PEEK-Klemmring und Klemmschraube.

Technische Daten:

- Material : V4A (1.4404)
- Einbauart : PEEK-Klemmring, Gewinde M12x1,5
- Anzugsdrehmoment : max. 10 Nm
- Betriebsdruck : max. 10 bar
- Anwendung : Zum Einbau von Temperaturfühlern vom Typ: GTL 349, GTL 369 / M, GTL 389 / M

Skizze:



Ersatzteile:

- Klemmschraube KS-M12
- PEEK-Klemmring PKR-6



GEMK-25/76

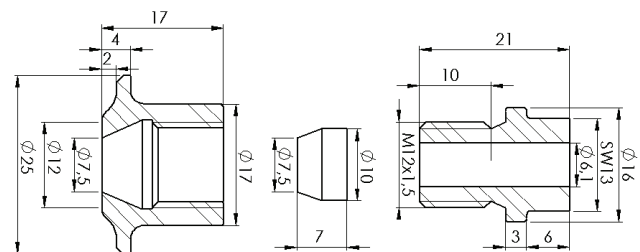
Kragenschweißmuffe für Behälter dick / dünn bestehend aus Einschweißmuffe, PEEK-Klemmring und Klemmschraube.



Technische Daten:

- Material : V4A (1.4404)
- Einbauart : PEEK-Klemmring, Gewinde M12x1,5
- Anzugsdrehmoment : max. 10 Nm
- Betriebsdruck : max. 10 bar
- Anwendung : Zum Einbau von Temperaturfühlern vom Typ: GTL 349, GTL 369 / M, GTL 389 / M

Skizze:



Ersatzteile:

- Klemmschraube KS-M12
- PEEK-Klemmring PKR-6

